

Офисы в ЮЗАО, продажа с НДС

Москва, Кржижановского 29 к5

Округ: ЮЗАО / Котловка

Метро: Академическая, Воронцовская, Калужская, Нахимовский
Проспект, Новые Черёмушки, Профсоюзная

57 700 000 р.

Тип помещения: Офис,
Состояние: Офисная отделка

Площадь: 192,5 м²

Этаж: 5



ТЕХНИЧЕСКИЕ ХАРАКТЕРИСТИКИ ПОМЕЩЕНИЯ

Помещение

Тип помещения	Офис
Вход	с улицы
Высота потолков	3,6
Год постройки	1962
Доступ	Свободный
Материал стен Здания	Кирпичный
Мокрые точки (шт)	1
Окна	Стандартные
Планировка	Открытая - Open space
Состояние	Офисная отделка

Здание

Тип Здания	Бизнес-центр
Формат помещения	Встроенное
Электрическая мощность (кВт)	



ОПИСАНИЕ

Акция: -5% при сделке в декабре!

Офисный блок. Лот из 7 кабинетов на этаже. Отдельный кадастр на каждый кабинет.

Готовы к использованию, с ремонтом. Большие окна, много света.

Средняя ставка аренды по зданию: 24 000 р/м2/год
Для своего бизнеса или как арендный бизнес

Высота потолков 3,6 метра.
Красивые, комфортные помещения.

Новый ремонт в коридорах и местах общего пользования
Лифт

Продажа с НДС. Для компании, вашего бизнеса, сдачи в аренду и иных целей.

Продажа с УСН - возможна.

Офисное, административное здание, в составе офисного кластера из нескольких БЦ

Близость к метро Профсоюзная, Академическая, Калужская - район с высокой деловой активностью.

Собственник. Прямая продажа. Звоните.
(51)

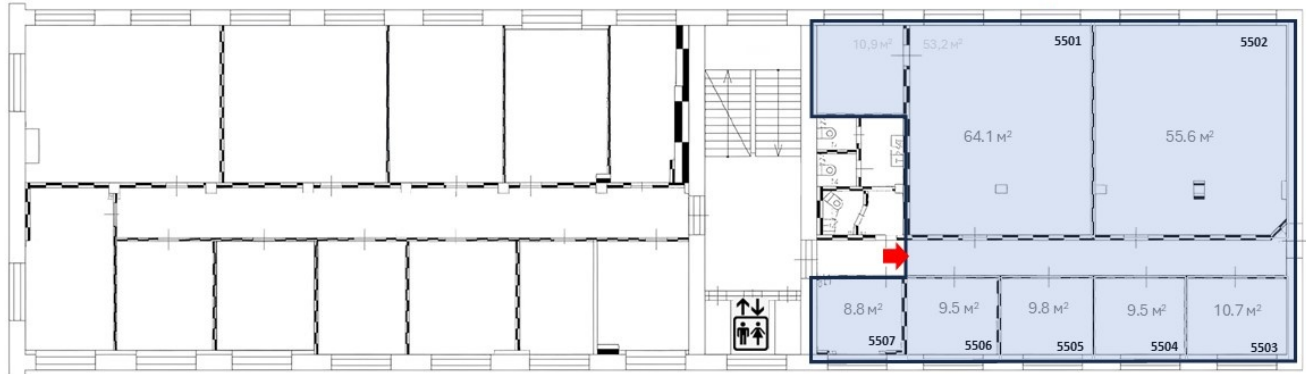


ПЛАНИРОВКА И ЛОКАЦИЯ ОБЪЕКТА

Кржижановского 29, к.5 - Этаж 5

Усадьба Черёмушки-Знаменское
Парк культуры и отдыха, сквер, лесопарк

улица Кржижановского

192,5 м²

- Большие окна, высота потолков 3,6 метра
- Возможность **объединять** площади (несущая конструкция – сетка колонн)
- Возможность **делить** на части (по окнам)
- Возможность **подключать воду/коммуникации** – помещения рядом с с/у

Профсоюзная
1000 метров

ЖК Новые Академики (элит, дом-оранжерея)

 Севастопольский пр-кт
400 метров
Нахимовский пр-кт
300 метров

НАИЛУЧШЕЕ ИСПОЛЬЗОВАНИЕ

Офис; Арендный бизнес; Шоу-рум (show room); Офис-склад; Интернет магазин; Бэк-офис (back office); Клиентский офис.

ДОПОЛНИТЕЛЬНЫЕ ФОТО

